

12 чск

МІНІСТЕРСТВО КУЛЬТУРИ СРСР

4.1/2.1/1171-2.1.3

індекс

# ПАМ'ЯТНИКИ ІСТОРІЇ ТА КУЛЬТУРИ СРСР (нерухомі)

СОЮЗНА РЕСПУБЛІКА Українська РСР

Міністерство культури

(найменування республіканського органу охорони пам'яток)

## ПАСПОРТ

I. НАЙМЕНУВАННЯ ПАМ'ЯТНИКА

Пам'ятник зв'язі Героїв Соціалістичної  
Арсії п. А. Романенку

II. ТИПОЛОГІЧНА НАЛЕЖНІСТЬ

пам'ятник археології	пам'ятник історії	пам'ятник архітектури	пам'ятник монументального мистецтва
	1		1

III. ДАТУВАННЯ ПАМ'ЯТНИКА (або дата історичної події, з якою пов'язано виникнення пам'ятника — для пам'яток історії)

1962 р.

IV. АДРЕСА (місцезнаходження) пам'ятника

с. Сосонка. В центрі села.

Синьвицька область, Синьвицький район,

(область, район, населений пункт, шляхи під'їзду)

V. ХАРАКТЕР СУЧАСНОГО ВИКОРИСТАННЯ

за початков. призначенням	культурно-освітнє	туристсько-екскурсійне	лікувально-оздоровче	житлові приміщення	господарче	не використовується
*	музей бібліот. клуб	*	лікарня санатор. б/відп.		установа торгов. промисл. склад	

ДОДАТКИ:

Фото загального вигляду — 3  
 Фото фрагментів —  
 Генплан — 1  
 Обміри: план —  
           фасад —  
           розріз —  
 Схематичний план  
 охоронної зони —



## VI. ІСТОРИЧНІ ВІДОМОСТІ

- а) для пам'ятників археології — історія виникнення, ким і коли проводились розвідки і розкопки, місце зберігання колекцій
- для пам'ятників історії — історія виникнення: коротка характеристика подій і осіб, в зв'язку з якими об'єкт набув значення пам'ятника
- для пам'ятників архітектури і монументального мистецтва — автор, будівник, замовник, історія створення

Монумент Романенка П.К. встановлено в 1962р. згідно Указу Президії

Верховної Ради СРСР від 26/IV 1958р. виготовлено малюнок Київським художнього фонду.

*Виготовлено в 1961р. С. Горюхов*  
*виг. Ульєв арх. А. Зеркуцький*  
 Романенко Ірина Миколаївна 19.ІІІ.1906р. — 17.ІІ.1965/—

дівчі Герон Соціалістичної Праці, новатор сільськогосподарського виробництва. Член КПРС з 1958р. Народилася в с. Сосонка/зараз Вінницького району Вінницької області/ в селянській сім'ї. В 1929 р. вступив до колгоспу. В 1930—1937 рр. та 1944—1950 рр. — голова сільради. Учасник Великої Вітчизняної війни 1941—1945 рр. В 1930—1933 рр. — голова колгоспу "Ленінський шлях"

В 1952 р. н.к. Романенко за високі вродаї зернових, кукурудзи та пшавого буряка було присвоєно звання Герон Соціалістичної Праці 26 лютого 1958 р. Указом Президії Верховної Ради СРСР "О награждении второй золотой медалью "Серп и Молот Герон Социалистического Труда — передовиков сельского хозяйства Украинской ССР" П.К. Романенку за высокие уродаи кох-сагиза /142,6 кг з гектара на площі 12 га/ був удостоєний вдруге високого звання Герон Соціалістичної Праці.

П.К. Романенко — учасник Всеукраїнської сільськогосподарської виставки, неодноразово вибраною депутатом Вінницької обласної Ради депутатів трудящих.

б) перебудови і втрати, що змінили первинний вигляд пам'ятника

не було

в) реставраційні роботи (загальна характеристика, час, автор, місце зберігання документації).

не проводились



## ОПИС ПАМ'ЯТНИКА

для пам'ятників археології	— характер культурного шару, найважливіші знахідки
для пам'ятників історії	— характеристика пам'ятника, наявність, текст і час встановлення меморіальної дошки
для пам'ятників архітектури	— основні особливості планувальної, композиційно-просторової структури і конструкцій; характер декору фасадів і інтер'єрів; наявність живопису, скульптури, прикладного мистецтва; будівельний матеріал, основні габарити
для пам'ятників монументального мистецтва	— основні особливості композиційного і колористичного рішення; тексти, матеріал, техніка, розмір.

*Пам'ятник знаходиться для котрого розрізку іа будинку*  
*штукатурки. Романенко*  
 Погоруддя виготовлене з бронзи, висота - 1,5 м, довжина - 0,5 м.

~~Постамент гранітний, основа - 0,6х0,6 м, висота - 2,5 м~~

~~На постаменті напис:~~

"Вічі Героя Соціалістичної Праці Романенко Інокім  
 Каленикович, голова колгоспу "Ленінський шлях"  
 Вінницького району Вінницької області"

*розміри: висота 3 м, ширина в основі 1 м х 1 м*  
*ширина в верхній 0,70 х 0,70 м.*  
*Укось 3 м х 3 м х 0,70 м.*

б) загальна оцінка суспільної, науково-історичної та художньої значимості пам'ятника.

**Пам'ятник увічнює трудову славу одосельчанина, передовика сілського господарства Н. К. Романенка**

### VIII. ОСНОВНА БІБЛІОГРАФІЯ, АРХІВНІ

- ~~Романенко Інокім~~ **ДЖЕРЕЛА. ІКОНОГРАФІЧНИЙ МАТЕРІАЛ**
- ~~Романенко Інокім~~ **Історія міст і сіл УРСР, К., 1971, т. 3**
- ~~Романенко Інокім~~ **Історія міст і сіл УРСР, Вінницька область, К., 1972**
- ~~Романенко Інокім~~ **Романенко Т., Інокім Романенко, К., видавн. "Наукова думка", 1960**
- ~~Романенко Інокім~~ **"Вінницька правда", орган Вінницького обласного комітету КП України, № 41, 27/II 1958 р.**
- ~~Романенко Інокім~~ **Історія УРСР, К., видавн. "Наукова думка", 1958**



ОБЛІКОВА КАРТКА (зворотня сторона)

Фото, або схематичний план



Короткий опис

Потруддя Романенко встановлено в 1962р. згідно указу Президії Верховної Ради СРСР від 26/II 1958р. виготовлено майстернями Київського художнього фонду.

Потруддя бронзове, висота-1м, довжина-0,5м, ширина-0,8м. Постамент гранітний висота-2,5м, основа-0,6х0,6м.

Романенко Петро Кіп Каленикович/1906-1965/- двічі Герой Соціалістичної Праці, новатор сільськогосподарського виробництва, член ЦПРС з 1956р. Звання Героя присвоєно в 1952р. за високі врожаї зернових, кукурудзи та цукрового буряка; в 1958р.- за високі врожаї кокасагизу.



МІНІСТЕРСТВО КУЛЬТУРИ СРСР • ПАМ'ЯТНИКИ ІСТОРІЇ ТА КУЛЬТУРИ СРСР (черухомі) 4.1/2.1/1.1771-2.1.3  
 (індекс)

СОЮЗНА РЕСПУБЛІКА УРСР МІНІСТЕРСТВО КУЛЬТУРИ  
 Адреса Вінницька область, Вінницький район, с. Сосонка  
(область, район, населений пункт)

**ОБЛІКОВА КАРТКА**

I. НАИМЕНУВАННЯ ПАМ'ЯТНИКА Цам'ятник П.Г. Романенко

II. ТИПОЛОГІЧНА НАЛЕЖНІСТЬ

пам'ятник археології	пам'ятник історії	пам'ятник архітектури	пам'ятник монумент. мистецтва
	I		I

III. ДАТУВАННЯ ПАМ'ЯТНИКА 1962 р.

IV. ХАРАКТЕР СУЧАСНОГО ВИКОРИСТАННЯ

за початковим призначенням	культурно-освітнє	туристсько-екскурсійне	лікувально-оздоровчє	житлові приміщення	господарчє	не використовується
+		+				

V. ХАРАКТЕРИСТИКА ТЕХНІЧНОГО СТАНУ

пропорції по використанню

VI. КАТЕГОРІЯ ОХОРОНИ

наявність затвердженої охоронної зони

добрий	середній	поганий	аварійний
+			

VII. НАВНІСНІСТЬ ДОКУМЕНТАЦІЇ

місце зберігання документів

паспорт	фотографії	обміри	реставраційні матеріали
+	+		
органи охорони			
союзний	республікан.	місцеві	реставраційні майстерні
+	+	+	республікан. місцеві
музеї, архіва, НДІ			

Дата складання картки «21» травня 1974 р.  
 М. П.

Паспорт склав Малинська М.І.  
(прізвище, ім'я та по батькові, посада або професія, підпис)

Інспектор по охороні пам'ятників Чередишченко З.В.  
(прізвище, ім'я та по батькові, підпис)

*Малинська*

*Чередишченко*





Пам"ятник П.К.Романенку  
Споруджений в 1962 р.  
С.Сосонка Вінницького р-ну Вінницької області.  
Фото Слободянюк В.С. 1974 р.



Пам'ятник П.К. Романенку

Споруджено в 1962 р.

с. Зосонка, Вінницька обл., Вінницький р-н.

Фото Слободянюк В.С. 1974 р.



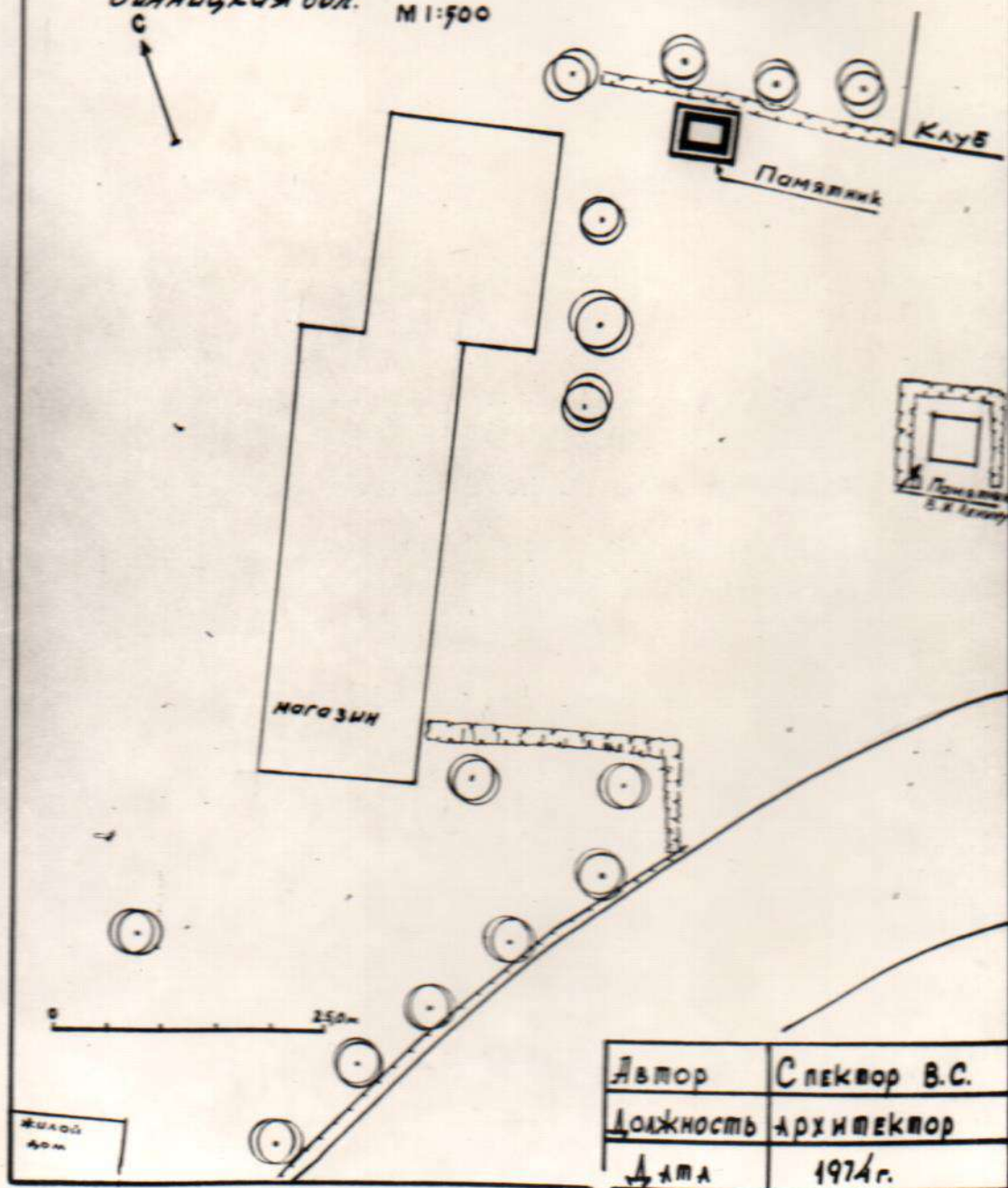
4.1(4.1)ПТ-2.1.3.

# СХЕМАТИЧЕСКИЙ ПЛАН РАСПОЛОЖЕНИЯ ПАМЯТНИКА

## П. К. РОМАНЕНКО

Открыт в 1962 г.

с. Сосонка, Соколовский сельсовет, Винницкий район,  
Винницкая обл. М 1:500







Пам'ятник П.К.Романенку  
Збудований в 1962 р.  
С.Сосонка Вінницького р-ну Вінницької області.

Фото Слободянюк В.С. 1974 р.