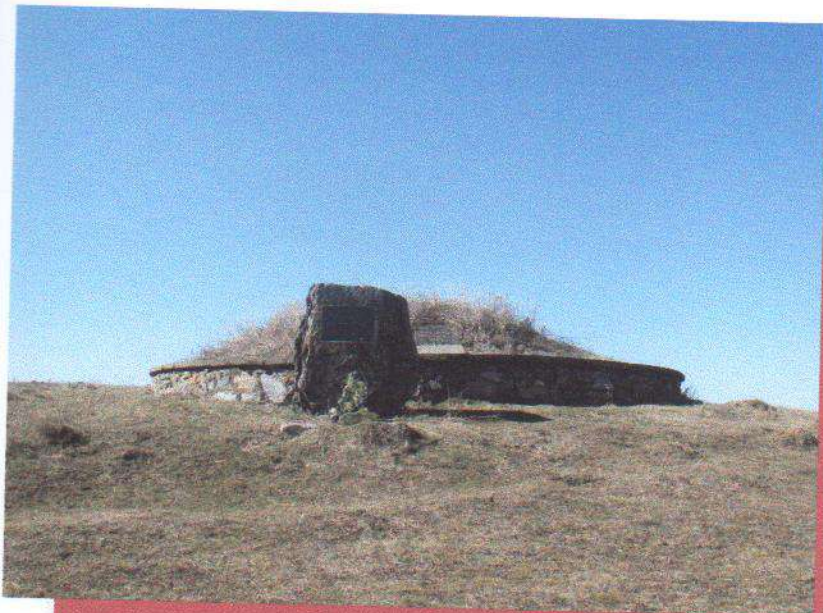


# ОБ'ЄКТИ КУЛЬТУРНОЇ СПАДЩИНИ

Вінницька область



**ПАСПОРТ**

Найменування об'єкта	Братська могила жертв нацизму
Вид	історичний
Тип	споруда
Категорія пам'ятки	
Дата утворення об'єкта	12 червня 1942 року
Місцезнаходження об'єкта	Вінницька область, 1,1 км на південний захід від південної околиці м. Хмільник

## ПАСПОРТ об'єкта культурної спадщини

Братська могила жертв нацизму  
(найменування об'єкта)

Вид	Тип	Категорія пам'ятки
історичний	споруда	

### 1. Дата утворення об'єкта:

12 червня 1942 р.

### 2. Місцезнаходження об'єкта:

Україна, Вінницька обл., 1,1 км на південний захід від південної околиці м. Хмільник

### 3. Охоронний № пам'ятки

Охоронний номер не присвоєно

### 4. Дати і № рішень, відповідно до яких об'єкт узятий на державний облік та визначено категорію пам'ятки:

На державний облік не взятий

### 5. Наявність охоронних дощок, охоронних знаків, інших інформаційних написів, позначок:

Напис, на пам'ятнику російською мовою та на івриті: «В этой братской могиле покотился прах зверски убитых 12. 06 1942 г. нацистскими извергами 360 женщин и детей евреев города Хмельника. Мир праху их.» на плиті, що розташована на самому кургані: «Жертвам фашизма погибшим в июне 1942 года»

### 6. Власник:

Хмільницька міська рада, 22000 м. Хмільник Вінницької області, вул. Столярчука, 10, тел./факс: 2-25-16,  
e-mail: miskrada\_hm@ukr.net

### 7. Користувач:

Хмільницька міська рада

### 8. Охоронний договір:

охоронний договір не укладено

## 9. Функціональне призначення:

Сучасне	Первісне	Інші (протягом часу існування об'єкта)
Братська могила	Братська могила	

## 10. Історичні дані про об'єкт:

У м. Хмільнику Вінницької області до Другої Світової війни 1939-1945 років проживало біля 10,0 тис. євреїв, що складало більшу частину його мешканців. Разом з українцями, росіянами, поляками та представниками інших національностей євреї працювали на текстильній, хутряній та меблевій фабриках, на механічному і цегельному заводах, двох цукрових підприємствах і в багатьох артілях, школах, лікарні, бібліотеках тощо.

Майже ніхто з мешканців Хмільника не встиг евакуюватись, коли 17 липня 1941 р. німці наблизились до містечка. Німецька окупація м. Хмільник продовжувалася з 17.07.1941р. по 18.03.1944р.

Під час німецької окупації у місті нацистами було знищено 11 750 євреїв, з яких 2900 чоловік поховано на території комплексу у 6 братських могилах.

У цій могилі (діаметр – 9, 55 м, висота – 1,86 м) похована група жертв із тих, які загинули від рук нацистів 12 червня 1942 р. Цього дня о п'ятій годині ранку, угорські солдати, які приїхали в місто напередодні, стали виганяти всіх на вулицю і примушували йти в поліцію ніби для перереєстрації. Біля поліцейського приміщення чоловіків відділяли від жінок і дітей. Чоловіків вивезли в інше місце і там ліквідували, а жінок і дітей повезли в ліс. Був чистий, теплий і сонячний день, маленькі діти, які нічого ще не розуміли, бігали біля смертної траншеї, гралися і збирали квіти, а їхні матері рвали на собі волосся і несамовито кричали від горя і розпачу... Тоді було вбито 360 осіб. Німецько-угорські бандити дітей не розстрілювали, а розривали на частини і кидали в яму.

У 1960-х роках на місці поховання насипаний курган, укріплений бетонною стінкою, на насипу розміщено гранітну плиту з написом: «В этой братской могиле покотился прах зверски убитых 12. 06 1942 г. нацистскими извергами 360 женщин и детей евреев города Хмельника. Мир праху их.» А з 2000 року по 2002 рік ліворуч від могили було встановлено пам'ятник.

## 11. Відомості про сучасний стан об'єкта:

Розташування об'єкта і його роль у навколишньому середовищі	1,1 км на захід від південної околиці м. Хмільник. Композиційна роль у середовищі – домінантна.
Ландшафт	Могила розташована на початку схилу балки в полі. Ландшафт – вершина лощини, яка розділяє два мисоподібних пагорба.

Опис об'єкта	Місце братської могили відмічено круглим земляним насипом з бетонною підпірною стінкою, обкладеною камінням. Вертикальна кам'яна брила з гранітною табличкою з написом: «В этой братской могиле покотился прах зверски убитых 12. 06. 1942 г. нацистскими извергами 360 женщин и детей евреев города Хмельника. Мир праху их.» та пам'ятник з написом: «Жертвам фашизма погибшим в июне 1942 года»
Перебудови, втрати й історичні нашарування	У 1960-х роках на місці поховання створено земляний насип, укріплений бетонною стінкою. А з 2000 року по 2002 рік поруч з могилою було встановлено плиту та пам'ятник.
Наявність творів мистецтва та їх опис	Відсутні
Опис території об'єкта	Розміри могили діаметр – 9,55 , розташований в полі. Загальна територія пам'ятки складає 11,5 м по лінії північ-південь та 12,0 по лінії захід-схід.
Загальна оцінка технічного стану об'єкта, дата, № акта технічного стану	Земляний насип, бетон, природний камінь. Задовільний.
Наявність інженерних мереж та інженерного обладнання	
Дата і № довідки про майнову цінність об'єкта, найменування організації, яка провела оцінку, вартість в гривнях	Майнова цінність не визначена

**12. Перелік складових (для комплексу (ансамблю, визначного місця):**

--

**13. Територія об'єкта:**

Площа	0,14 га
-------	---------

Опис меж території об'єкта	На північ – поле, дорога на м. Хмільник; на схід та південь – лісовий масив, на захід – поле, безіменна річка та с. Вербівка.
----------------------------	-------------------------------------------------------------------------------------------------------------------------------

**14. Оцінка антропологічної, археологічної, естетичної, етнографічної, історичної, мистецької, наукової чи художньої цінності об'єкта:**

Якості об'єкта, завдяки яким він набуває культурної цінності як пам'ятка	Автентичний об'єкт – братська могила, пов'язана з подіями Другої Світової війни 1939-1945 років, є культурною спадщиною національної меншини (євреїв) та вшановує пам'ять жертв нацизму.
--------------------------------------------------------------------------	------------------------------------------------------------------------------------------------------------------------------------------------------------------------------------------

**15. Зони охорони пам'ятки:**

Організація-розробник науково-проектної документації	Не розроблялися
Дата розроблення науково-проектної документації	Не розроблялася
Дата і номер документа про затвердження науково-проектної документації	Не розроблялася
Короткий опис меж зон охорони із зазначенням площі кожної зони	Не розроблялися

**16. Наявність науково-дослідної та науково-проектної документації на об'єкт:**

Найменування документації	Рік розроблення	Автор (організація)	Місце зберігання, інв. №
Не розроблялася			

### 17. Дослідницькі й реставраційні роботи на об'єкті:

Найменування робіт	Рік проведення	Замовник	Виконавець	Підрядна організація
Дослідницькі та реставраційні роботи не проводилися.				


### 18. Основні джерела відомостей про об'єкт:

Археологічні матеріали	
Іконографічні матеріали	
Архівні матеріали	
Бібліографічні матеріали	<p>1. Історія міст і сіл Української РСР. У 26 т. – Вінницька область. – К.: Головна редакція УРЕ, 1972. – С. 669.</p> <p>2. Блажевич Ю.І. Ліквідація фашистськими окупантами єврейського населення містечка Хмільника Вінницької області в 1941-1943 рр. // Вінниччина: минуле та сьогодення. Краєзнавчі дослідження. Матеріали XXVI Всеукраїнської наукової історико-краєзнавчої конференції: «Вінниччина в роки другої світової війни. 1939-1945» 10-11 жовтня 2014. – Вінниця, 2014. – С. 208–214.</p> <p>3. Мы хотели жить... Свидетельства и документы. Книга 2. / Редактор-составитель Борис Забарко. – К.: Дух і Літера, 2014. – С 134, 163-165, 168, 288, 289, 291-293, 672, 673, 702.</p> <p>4. Пам'ятки історії та культури Вінницької області: словникова частина / Упорядники: Ю.А.Зінько, М.Р.Мудраченко та ін. – Вінниця: ДП «Державна картографічна фабрика», 2011. – С. 284–285.</p> <p>5. Горина М. Гетто на Хмельниччині в роки нацистської окупації / М.Горина // Подільський кур'єр. – 12.05.2011р. – №19.</p> <p>6. Поділля у Великій Вітчизняній війні (1941-1945р.р.): 36. Документів і матеріалів. – Львів: Каменяр, 1969. – 362 с.</p> <p>7. Черная книга о злодейском повсеместном убийстве евреев немецко-фашистскими захватчиками во временно оккупированных районах Советского Союза и в лагерях Польши во время войны 1941-1945г.г./ Составлена под редакцией Василия Гроссмана. Ильи Эренбурга // К.: МИП «Оберег», 1991. – 616 с.</p> <p>Уничтожение евреев СССР в годы немецкой оккупации (1941-1944): Сборник документов и материалов / Ред. И. Арад. - Иерусалим: ЯД ВАШЕМ, 1991. – 424 с.</p>

**19. До паспорта додаються графічні матеріали та фото фіксація:**

Найменування	Кількість	Дата виконання	Виконавець
Генеральний план з позначенням зон охорони	1	2015 р.	Мазур О.В.
<b>Обміри:</b>			
Поперхові плани	1	2015 р.	Мазур О.В.
Креслення фасадів (у разі потреби)			
Розрізи			
<b>Фотофіксація:</b>			
Фото загального вигляду	1	2015 р.	Фіщук О.В.
Фото фрагментів			
Фото деталей	1	2015 р.	Фіщук О.В.
Фото інтер'єра			
Інше			

**Паспорт склав:**

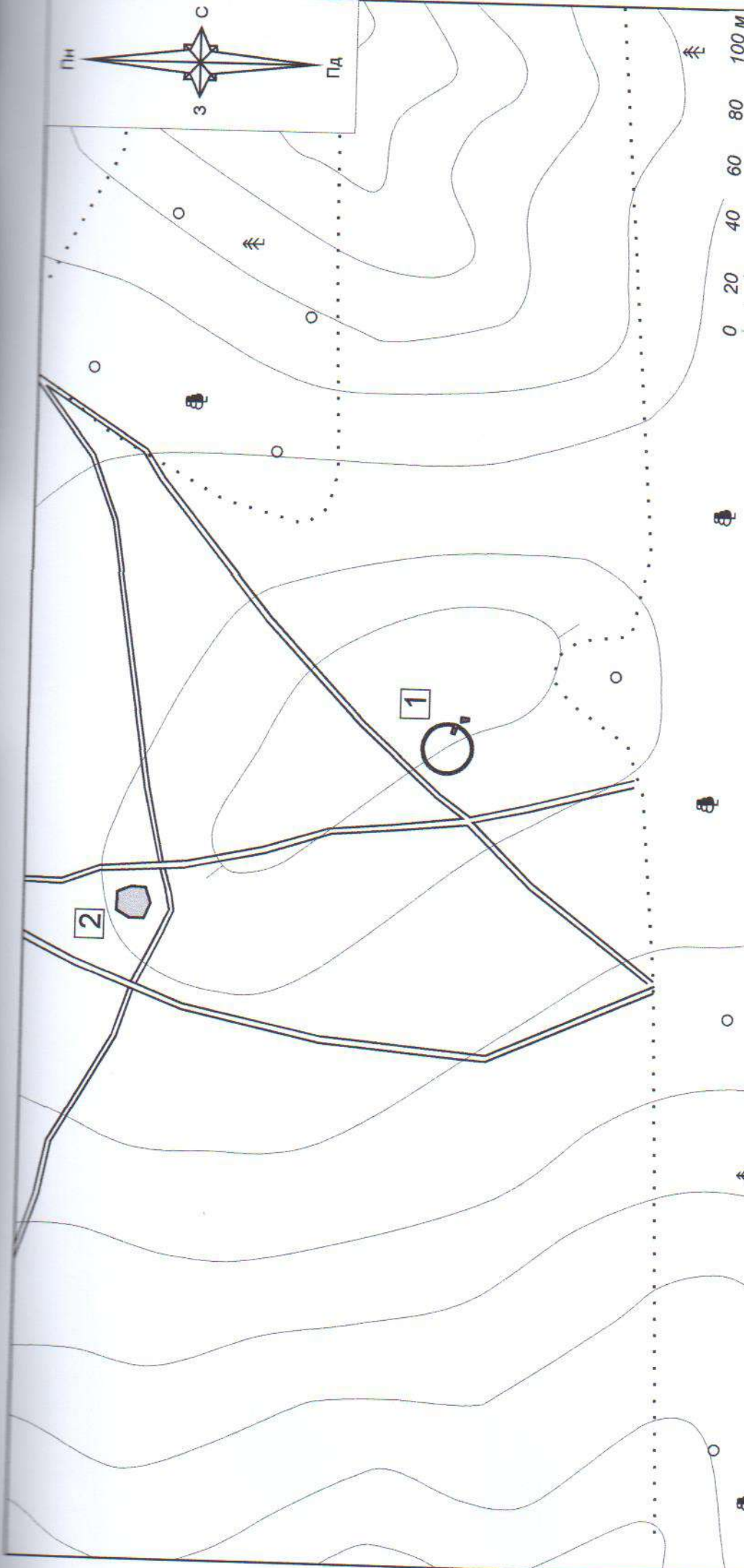
Посада та назва організації	Спеціальність, кваліфікаційний рівень	Прізвище, ініціали	Підпис	Дата складання
Завідуюча відділом охорони пам'яток історії і культури Вінницького обласного краєзнавчого музею	Історія. Магістр.	Потупчик М.Є.		2015 р.

**Керівник органу охорони культурної спадщини**

Завідуючий сектором охорони культурної спадщини управління культури і мистецтв Вінницької облдержадміністрації (ініціали, прізвище, підпис, печатка)



**М.В.Потупчик**



Брацька могила жертв нацизму, 12 червня 1942 року  
 м. Хмільник, Вінницька область

Змін.	Кільк.	Арк.	№ док.	Підпис	Дата
					2015 р.
Виготовив: Мазур О.В.					

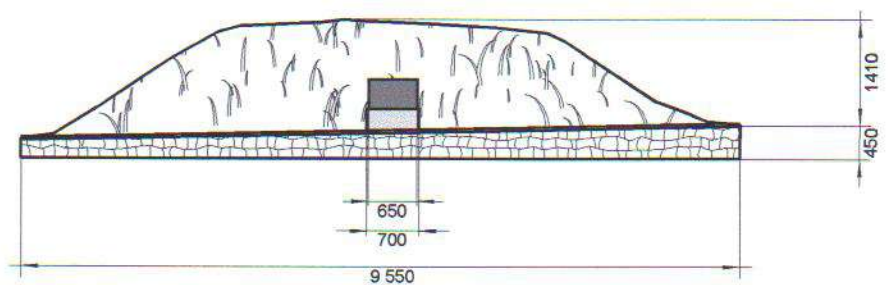
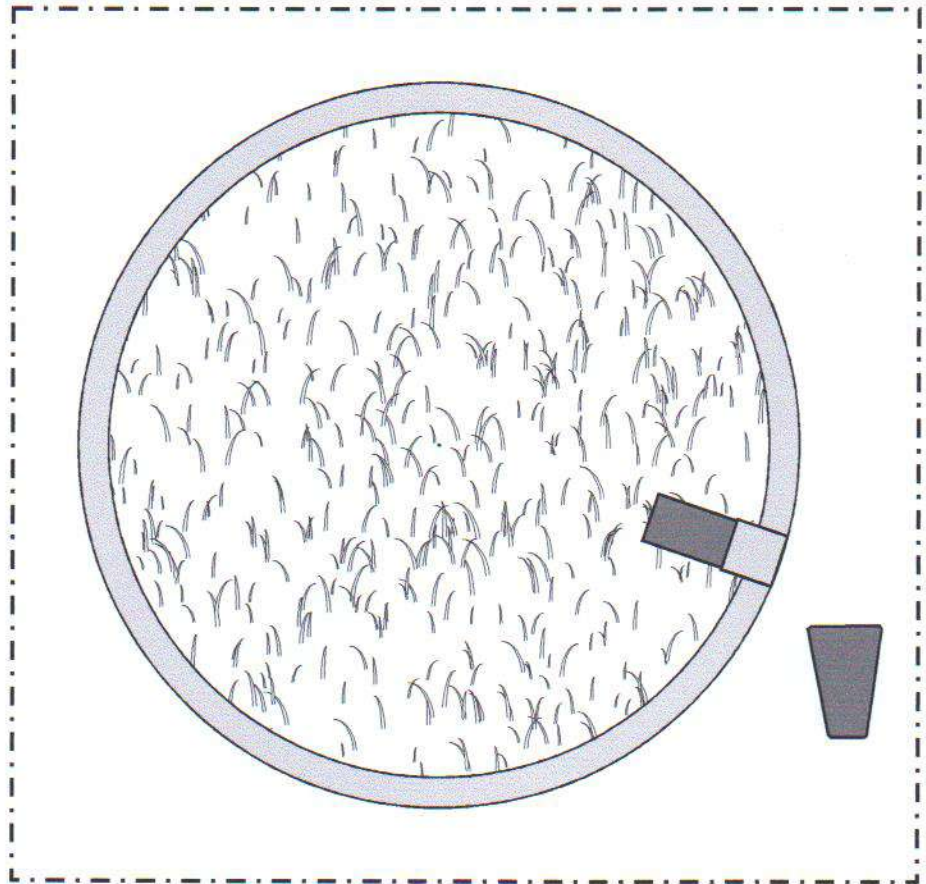
1 - братська могила  
 2 - ДОТ

Генеральний план


Облікова картка і паспорт пам'ятки


Стедія	Аркуш	Аркуше





**Експлікація:**

 - територія пам'ятки

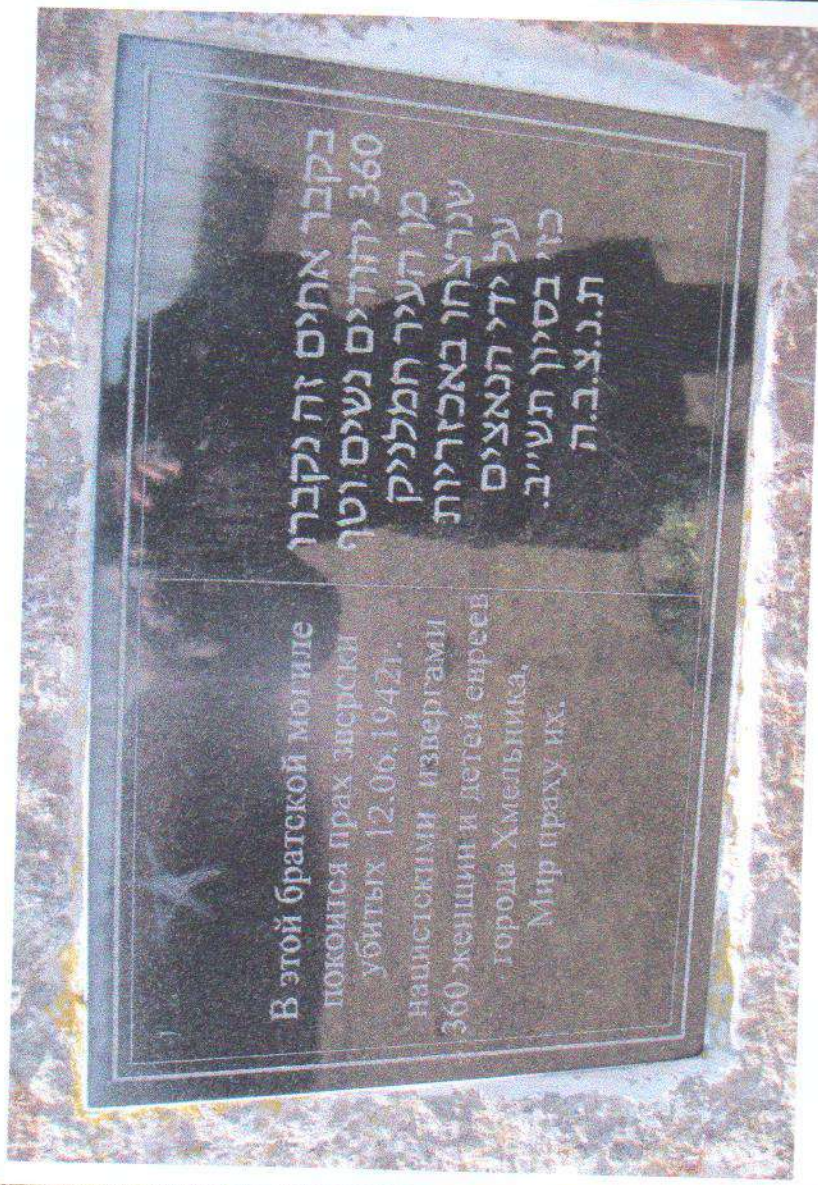
Змін.	Кільк.	Арк.	№ док.	Підпис	Дата				
					2015 р.	Брацька могила жертв нацизму, 12 червня 1942 року м. Хмільник, Вінницька область			
Виготовив	Мазур О.В.					загальний план та вигляд збоку	Стедія	Аркуш	Аркуше
						Облікова картка і паспорт пам'ятки			



Братська могила жертв нацизму  
м. Хмільник, Вінницька область

Виготовив	Фіцук О.В.	Підпис	Дата
			2015 р.

Загальний вигляд могили



Виготовив	Фіцук О.В.	Підпис	Дата		
			2015 р.		
			Братська могила жертв нацизму м. Хмельник, Вінницька область		
			Фото деталей		